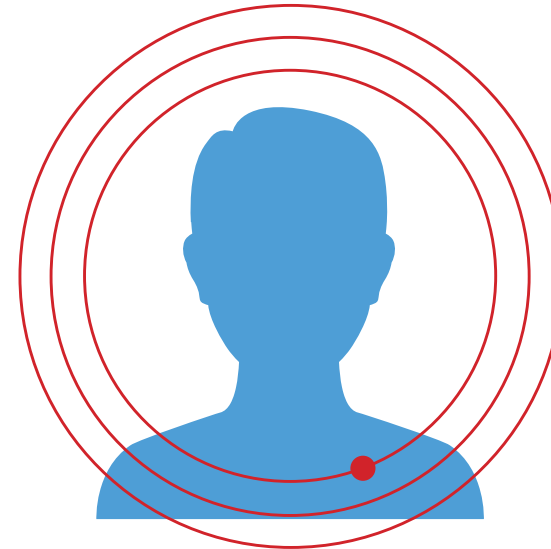


Doplňkové a podpůrné metody

Možnosti posílení léčby bolesti



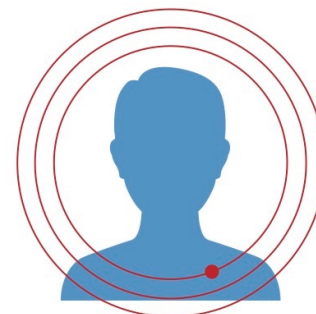
**PACIENTSKÁ ORGANIZACE
PRO LÉČBU BOLESTI, z. s.**

ÚVOD

Poskytujeme

- informativní přehled
- reference
- odkazy na zdroje

Doplňkové metody mohou podpořit standardní léčbu. Algeziolog či jiný atestovaný lékař může doporučit nebo vybrat metodu, která není přesně vedena v systému lékařské péče. Nenavrhuje metody, které nejsou legislativně definované a doporučí ověření certifikátu nabízených služeb. Ty většinou zdravotní pojišťovny nehradí.



PACIENTSKÁ ORGANIZACE
PRO LÉČBU BOLESTI, z. s.



Využití doplňkových metod a sdílení péče

Pro opakovanou podporu léčby chronických stavů, akutní zásah, rehabilitaci nebo dlouhodobou péči je možné na doporučení lékaře využít

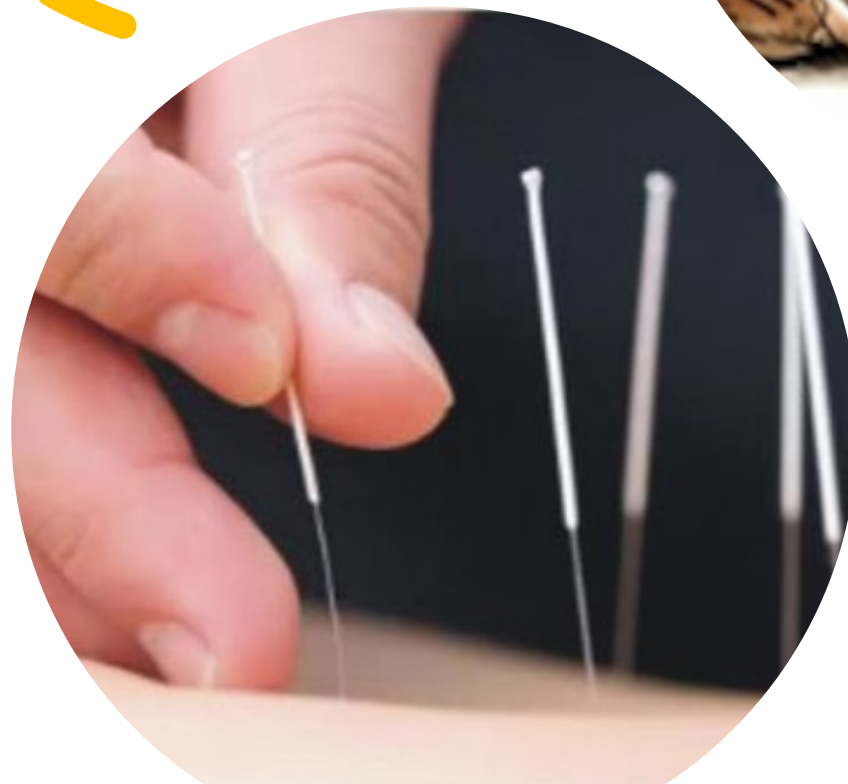
- stimulaci akupunkturních bodů
- produkty z léčebného konopí
- masáže
- cvičení
- byliny

Akupunktura

- Patří mezi uznané metody lékařské péče, musí ji aplikovat akreditovaný lékař
- Lékař, člen ČLK, absolvent kurzu IPVZ s certifikátem úspěšně složené zkoušky
- Česká lékařská akupunkturistická společnost (ČLAS) je odbornou společností ČLS JEP
- Centra léčby bolesti akupunkturu využívají
- Akupunkturu nehradí zdravotní pojišťovny



ČESKÁ AKUPUNKTURISTICKÁ SPOLUČNOST
ČESKÉ SPOLEČNOSTI J. E. PURKYN
CZECH ACUPUNCTURE SOCIETY
OF THE MEDICAL ASSOCIATION OF J.





KOPAC

PACIENTSKÝ SPOLEK
PRO LÉČBU KONOPÍM



Pacientská organizace KOPAC
Léčebné konopí

Další doplňkové a podpůrné metody léčby bolesti

Virtuální realita

VR se zdá být nejslibnější z těchto možností

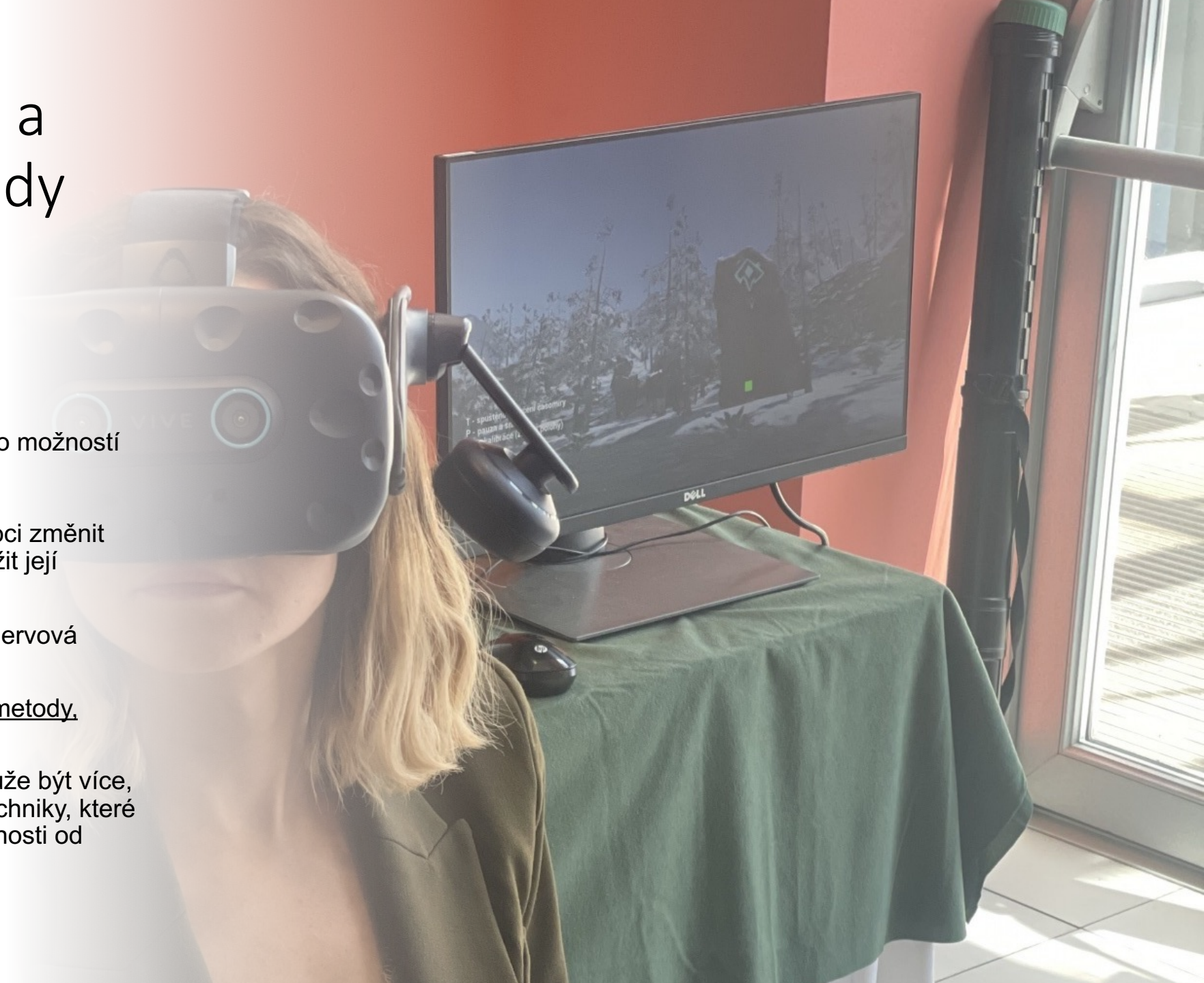
Hypnóza

Hypnotická analgezie může pomoci změnit pacientovu reakci na bolest a snížit její intenzitu.

TENS – Transkutánní elektrická nervová stimulace

Placebo, biofeedback, relaxační metody, meditace

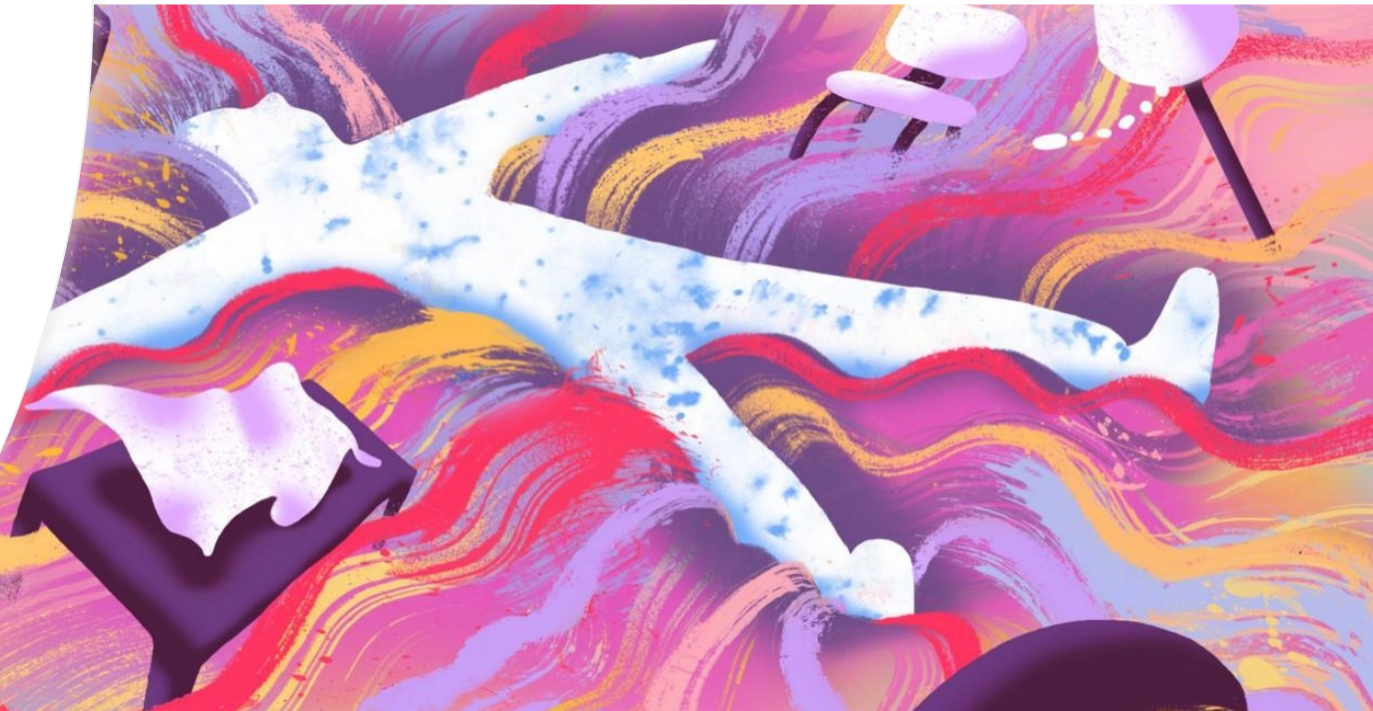
Nefarmakologických možností může být více, např. poslech hudby, relaxační techniky, které jsou založeny na odvedení pozornosti od pocitu bolesti.



Psychedelika

V minulosti již bylo provedeno několik experimentů, které ukázaly, že užívání některých psychedelik snižuje pocity sociální bolesti, sociálního vyloučení a zvyšuje empatii, důvěru a blízkost k druhým lidem. Psychedelika mohou být rovněž využita k posílení terapeutického vztahu.

V současné době jsou vedeny výzkumy v paliativní a hospicové péči. Sledovány jsou především ketamin a psilocybin formou dlouhodobých výzkumů.

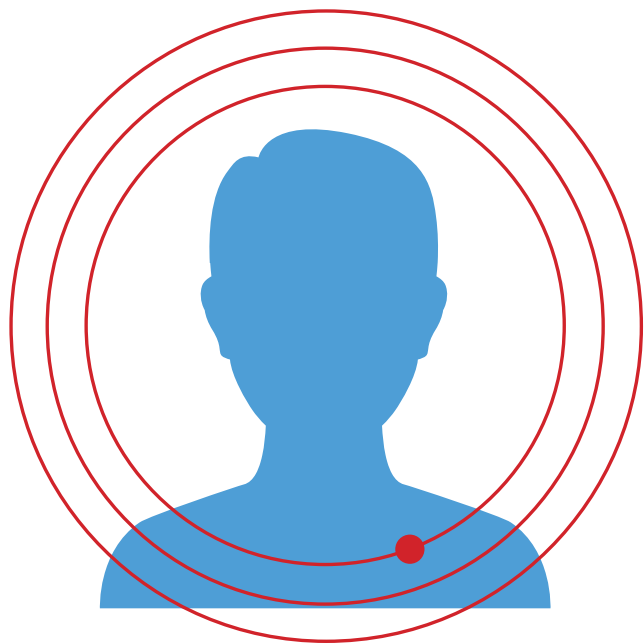


Odborná pracoviště

- Národní ústav duševního zdraví (NÚDZ)
- FN Motol – Oddělení klinické psychologie
- FN Královské Vinohrady – oddělení klinické psychologie

DLOUHODOBÁ
PÉČE a
podpora léčby
bolesti

Algeziologie se věnuje
paliativní péči



**PACIENTSKÁ ORGANIZACE
PRO LÉČBU BOLESTI, z. s.**

Děkujeme za
pozornost.

Pacientská organizace pro léčbu
bolesti

KONTAKT A REGISTRACE

www.pobolest.cz